

LEGENDA ÚPRAV OMÍTKOVÝCH PLOCH:

PLOCHY FASÁDY OČISTIT ZA POMOCI TLAKOVÉ PÁRY. U VRCHNÍCH, NOVODOBÝCH OMÍTEK Z PŘEDCHOZÍ ETAPY OPRAVY FASÁD BUDE PO POSTAVENÍ LEŠENÍ PROVEDENO CELKOVÉ POSOUZENÍ SOUDRŽNOSTI S PODKLADEM. ODSTRANĚNÝ BUDOU TY ČÁSTI, KTERÉ JSOU ZNEHODNOCENÉ, ODPUKLÉ ČÁSTI S TRHLINAMI. TRHLINY VYZNAČENÉ VE VÝKRESOVÉ ČÁSTI BUDOU PROŠKRÁBNUTY AŽ NA CIHELNÝ PODKLAD, ROZŠÍŘENY NA SPÁRU ČA. 10 mm,KTERÁ BUDE VYPLNĚNA JEMNOU VÁPENNOU MALTOU. V PŘÍPADĚ, ŽE TRHLINA BUDE PROPSÁNA I DO CIHELNÉHO ZDIVA, BUDE PROŠKRÁBNUTO I ZDIVO, KTERÉ BUDE VYPLNĚNO EXPANZNÍ MALTOU.

LEGENDA ÚPRAV ŠTUKOVÝCH PRVKŮ:

ŠTUKOVÉ ČÁSTI ŘÍMS A ŠTUKOVÁ OSTĚNÍ OKEN (SUPRAFENESTRY) BUDOU UVEDENY DO PŮVODNÍHO STAVU.TRHLINY V PŮVODNÍCH PROFILACÍCH PROŠKRÁBNOUT AŽ NA ÚROVEŇ CIHLY A ŠÍŘKU SPÁRY MIN. 10 mm. SPÁRY VYPLNIT JEMNOU VÁPENNOU MALTOU. VELMI CITLIVĚ ODSTRANIT VÝDUTĚ A PŘÍPADNĚ CEMENTOVÉ PLOMBY. PROVĚST MODELACNÍ DOPLNĚNÍ CHYBĚJÍCÍCH PROFILACÍ NEBO JEJICH ČÁSTI ŠTUKOVÝM MATERIÁLEM, KTERÝ BUDE SVÝM SLOŽENÍM A VLASTNOSTMI PODOBNÝ PŮVODNÍMU, A TO VČ. OBSAHU A VELIKOSTI KAMENIVA. OPRAVY BUDOU PROVÁDĚNÝ LOKÁLNĚ, NIKOLIV CELOPLOŠNĚ. VIZ. VÝPIS ŠTUKOVÝCH PRVKŮ

LEGENDA ÚPRAV KAMENNÝCH PRVKŮ:

VEŠKERÉ DOCHOVANÉ KAMENNÉ PRVKY FASÁDY, Tedy NADOKENNÍ ŘÍMSY, OSTĚNÍ BUDOU PO ZPŘÍSTUPNĚNÍ Z LEŠENÍ PROHLÉDNUTY A POSOUZENY Z HLEDISKA STATICKÉHO A MECHANICKÉHO PORUŠENÍ. PŮVODNÍ POVRCHOVÉ ÚPRAVY KAMENE NEBUDOU ODSTRANOVÁNY. KAMENNÉ ŘÍMSY BUDOU HLOUBKOVĚ ZASPÁROVÁNY VÁPENNOU MALTOU A OPATŘENY VRCHNÍM NÁTĚREM V BARVĚ FASÁDY. HLAVNÍ VSTUPNÍ PORTÁL Z ULICE A Z NÁDVORÍ BUDOU OČIŠTENY HORKOU PAROU, BUDOU ODSTRANĚNÝ NEVHODNĚ TVRDÉ PLOMBY, BUDE PROVEDENO TMELENÍ A PLOMBOVÁNÍ - VIZ. VÝPIS KAMENICKÝCH PRVKŮ

LEGENDA ZNAČENÍ VÝROBKŮ

- D.61

FD

DVEŘE
VIZ TABULKA DVEŘÍ
- Tr

02/B

TRUHLÁRSKÉ VÝROBKY
VIZ TABULKA TRUHLÁRSKÝCH VÝROBKŮ
- Za

01/B

ZÁMEČNICKÉ VÝROBKY
VIZ TABULKA ZÁMEČNICKÝCH VÝROBKŮ
- St

01/B

ŠTUKATÉRSKÉ PRVKY
VIZ TABULKA ŠTUKATÉRSKÝCH PRVKŮ
- Ka

04/C

KAMENICKÉ VÝROBKY
VIZ TABULKA KAMENICKÝCH VÝROBKŮ
- O

01/C

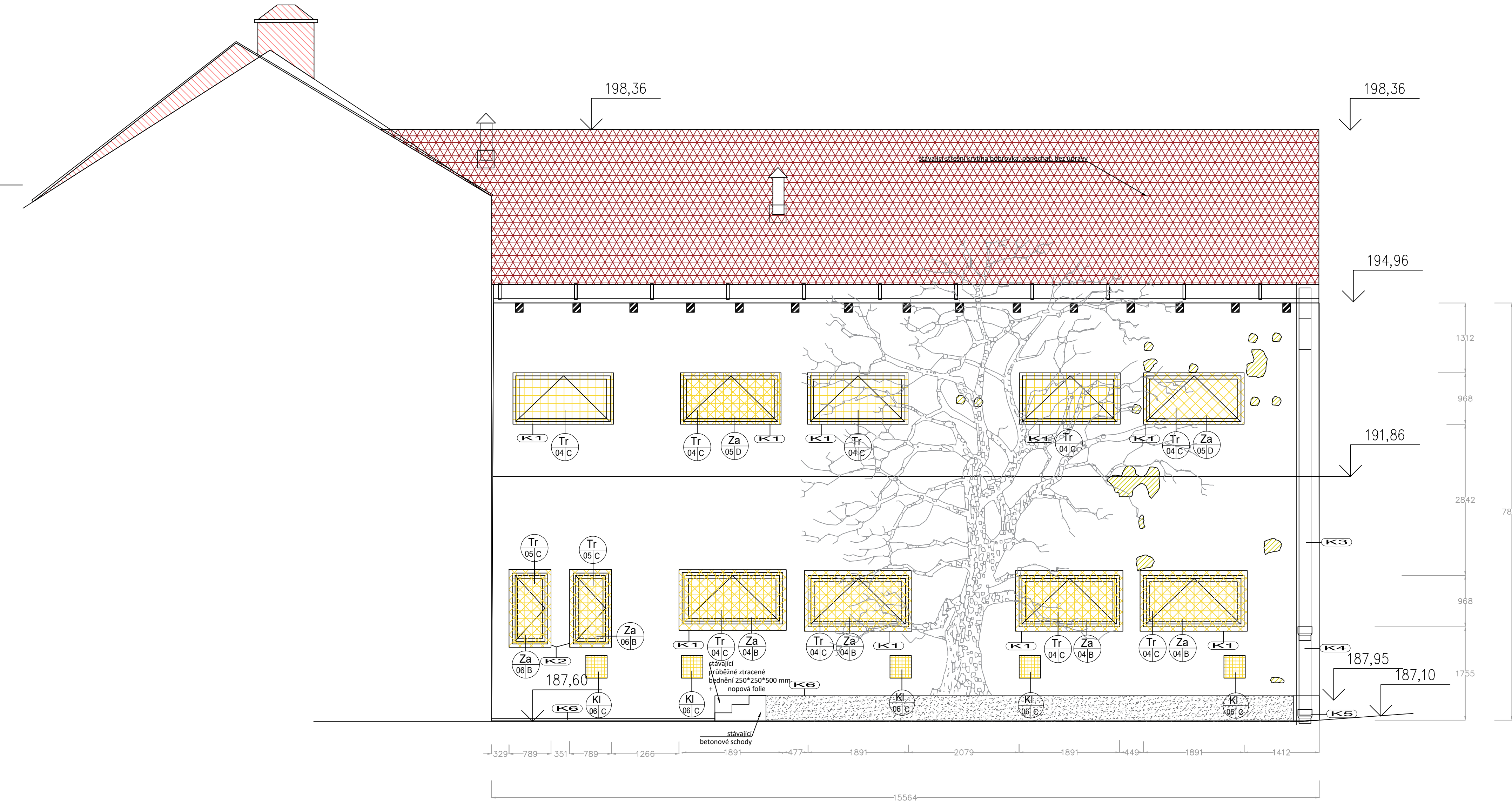
OKNA
VIZ TABULKA OKEN
- Kl

04/C

KLEMPÍRSKÉ VÝROBKY
VIZ TABULKA KLEMPÍŘSKÝCH VÝROBKŮ

LEGENDA BOURANÝCH A DOPLŇOVANÝCH KONSTRUKCÍ:

- VYBOURÁNÍ ZDIVA A NEBO VYBOURÁNÍ ZAZDÍVKY
- OTLUČENÍ NESOUDRŽNÝCH OMÍTEK
- ROZEBRÁNÍ STŘEŠNÍ KRYTINY
- BOURANÉ OKENNÍ KONSTRUKCE
- BOURÁNÍ OCELOVÝCH A OCELOPROSKLENÝCH KONSTRUKCÍ
- BOURANÉ ZDĚNÉ KONSTRUKCE



Legenda fasády

WT1 Stěna (Umax = 0,25 Wm2K)

WT2 Stěna (Umax = 0,25 Wm2K)

WT3 Stěna (Umax = 0,25 Wm2K)

WT4 Stěna (Umax = 0,25 Wm2K)

WT5 Stěna (Umax = 0,25 Wm2K)

WT6 Stěna (Umax = 0,25 Wm2K)

WT7 Stěna (Umax = 0,25 Wm2K)

WT8 Stěna (Umax = 0,25 Wm2K)

WT9 Stěna (Umax = 0,25 Wm2K)

WT10 Stěna (Umax = 0,25 Wm2K)

WT11 Stěna (Umax = 0,25 Wm2K)

WT12 Stěna (Umax = 0,25 Wm2K)

WT13 Stěna (Umax = 0,25 Wm2K)

WT14 Stěna (Umax = 0,25 Wm2K)

WT15 Stěna (Umax = 0,25 Wm2K)

WT16 Stěna (Umax = 0,25 Wm2K)

WT17 Stěna (Umax = 0,25 Wm2K)

WT18 Stěna (Umax = 0,25 Wm2K)

WT19 Stěna (Umax = 0,25 Wm2K)

WT20 Stěna (Umax = 0,25 Wm2K)

WT21 Stěna (Umax = 0,25 Wm2K)

WT22 Stěna (Umax = 0,25 Wm2K)

WT23 Stěna (Umax = 0,25 Wm2K)

WT24 Stěna (Umax = 0,25 Wm2K)

WT25 Stěna (Umax = 0,25 Wm2K)

WT26 Stěna (Umax = 0,25 Wm2K)

WT27 Stěna (Umax = 0,25 Wm2K)

WT28 Stěna (Umax = 0,25 Wm2K)

WT29 Stěna (Umax = 0,25 Wm2K)

WT30 Stěna (Umax = 0,25 Wm2K)

WT31 Stěna (Umax = 0,25 Wm2K)

WT32 Stěna (Umax = 0,25 Wm2K)

WT33 Stěna (Umax = 0,25 Wm2K)

WT34 Stěna (Umax = 0,25 Wm2K)

K1

K2

K3

K4

K5

K6

K7

K8

K9

K10

K11

K12

K13

K14

K15

K16

K17

K18

K19

K20

K21

K22

K23

K24

K25

K26

K27

K28

K29

K30

K31

K32

K33

K34

Ka01A

Ka02A

Ka03A

Ka04A

Ka05A

Ka06A

Ka07A

Ka08A

Ka09A

Ka10A

Ka11A

Ka12A

Ka13A

Ka14A

Ka15A

Ka16A

Ka17A

Ka18A

Ka19A

Ka20A

Ka21A

Ka22A

Ka23A

Ka24A

Ka25A

Ka26A

Ka27A

Ka28A

Ka29A

Ka30A

Ka31A

Ka32A

Ka33A

Ka34A

VYPRACOVAL		PAVEL KAPIČKA		SAFFRON UNIVERSE s.r.o.	
KONTROLOVAL		PAVEL KAPIČKA		PROJEKTOVÁ, INŽENÝRSKÁ A STAVEBNÍ ČINNOST	
STAVEBNÍK		Oblastní muzeum Praha-východ,p.o.,Masarykovo nám. 97,Brandýs		Hábova 2685, 160 00 Praha 6	
MÍSTO STAVBY		Arnoldínovský dům, Masarykovo nám. 97, Brandýs n/L		Číslo 0001, v.001	
NÁZEV STAVBY		Revitalizace pláště budovy Arnoldínovského domu v Brandýse nad Labem		FORMÁT	
STAVEBNÍ OBJEKT		Arnoldínovský dům, Masarykovo nám. 97, Brandýs n/L		8 A4	
ČÁST		D.1.1 ARCHITEKTONICKO-STAVEBNÍ ŘEŠENÍ		DATUM	
OBSAH:		PŘÍSTAVBA, ZÁPADNÍ FASÁDA - STÁVAJÍCÍ STAV		10/2024	
				STUPEŇ PD	
				DSP	
				MÉRITKO	
				1:50	
				Č. VÝKRESU	
				D.1.1.04	